

1. 尾节侧缘具刺

2. 眼板前侧角平圆，中央缺刻宽…………… 短尾盲糠虾 *Pseudomma brevicaudum* Shen et Liu, 1989

2'. 眼板前侧角尖，呈角形，中央缺刻窄

3. 尾节侧缘仅末半具刺，末端皆为大刺 …………… 半刺盲糠虾 *Pseudomma spinosum* Wang, 1998

3'. 尾节侧缘全缘具刺，末端大刺间具 1 小刺……………

…………… 全刺盲糠虾 *Pseudomma semispinosum* Wang, 1998

57. 双刺尾盲糠虾 *Pseudomma bispinicaudum* Murano, 1974 (图 56)

Pseudomma bispinicaudum Murano, 1974: 305.

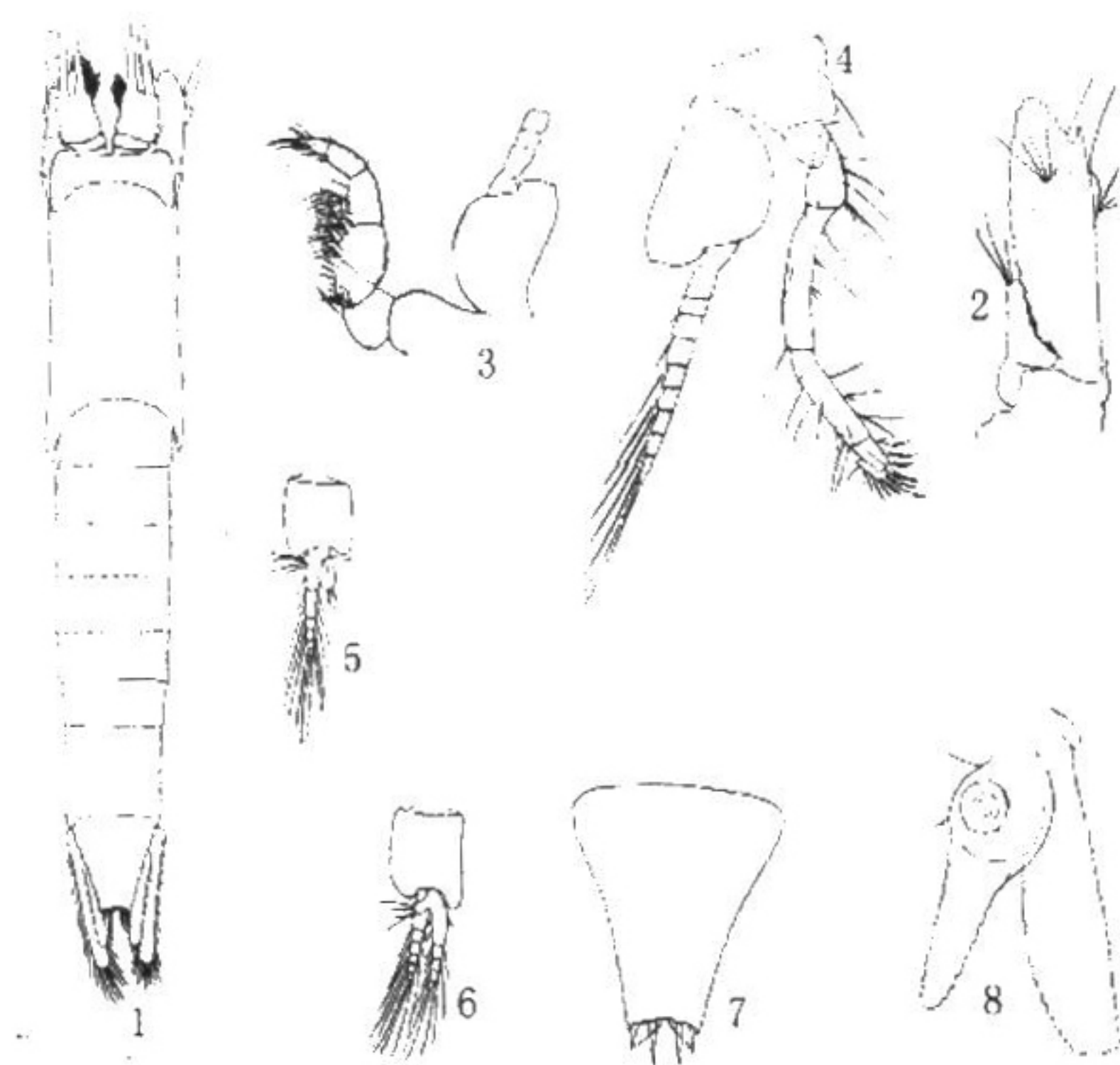


图 56 双刺尾盲糠虾 *Pseudomma bispinicaudum*
Murano, 1974

1. 成体雄性背面；2. 第 2 触角；3. 第 1 胸肢；4. 第 2 胸肢；5. 雄性第 1 腹肢；6. 雄性第 4 腹肢；7. 尾节；8. 尾肢内肢和外肢（仿 Murano）。

体粗短。头胸甲前缘平圆，额板不突出；前侧角尖；后缘凹，不覆盖最后胸节的背面。眼板略呈矩形，前缘直，具很小的中央缺刻；前侧角发达且向前突出，具 17—19 个小齿，侧缘直而光滑。第 1 触角柄粗壮；基节外末角显著突出；第 2 节短而窄；第 3 节最长，长稍大于宽；基角外缘膨胀；雄性突大，具很多毛。第 2 触角柄细长，与第 1 触角柄等长；基节最短，长宽相等；第 2 节的为前节的 2 倍，内末角具几根刚毛；第 3 节最长，略短两个基节的和，内末角的具 7 根刚毛，外缘具 3 根刚毛。第 2 触角鳞片长短适度，鳞片末 1/4 延长超过第 2 触角柄末缘，长的为宽的 $3\frac{1}{2}$ ，末端具 1 粗壮的

刺突；末叶约为鳞片全长的 $\frac{1}{6}$ ，约为外缘末齿的 3 倍。

尾节略长于最后腹节，长约为基部宽的 $1\frac{1}{5}$ ；侧缘光滑，稍向内弯；末端具 1 短刺突，端宽约为尾节基部宽的 $\frac{1}{3}$ ，稍凹，具 1 对羽状刚毛和 2 对刺，而内对约为尾节的 $\frac{1}{5}$ ，其 $\frac{1}{3}$ 长于外对。

尾肢内肢较短，尾肢外肢延长，其长的 $\frac{2}{5}$ 超过尾节末部；尾肢内肢显著短于外肢，在内缘平衡囊附近具 1 尖刺。

我们没有收藏标本，Murano (1974) 曾报道于东海水域 $29^{\circ}26.0'N$ 、 $126^{\circ}27.8'E$ 。2 个成体雄性标本。

地理分布 本种仅发现于东海水域。

58. 短尾盲糠虾 *Pseudomma brevicaudum* Shen et Liu, 1989 (图 57)

Pseudomma brevicaudum Shen et Liu, 1989: 199.

最大体长：雄性 5.7mm，雌性 6.7mm。

身体背腹扁平。头胸部很宽，前端稍窄于后端，自胸部向腹部渐趋狭窄，身体表面不光滑，具十分微小而不规则排列的横皱纹沟。

头胸甲前缘额部宽圆，不具明显的额角，前侧角圆形，后缘背部稍向前方凹下。

眼板略呈横宽的长方形，稍窄于头胸甲，表面光滑，前缘中央有钝而浅的小缺刻；外前角圆形，无刺，也无锯齿，在前侧角与前缘交界处形成不显著的钝角，侧缘稍外凸。

第 1 触角柄显著粗短，仅伸至第 2 触角鳞片 $\frac{2}{3}$ 处，雄性者较雌性者更为粗壮。第 1 节很短，只露于眼柄前方的部分与第 2 节约等长；第 2 节特别短，长度仅为第 3 节的 $\frac{1}{4}—\frac{1}{3}$ ；第 3 节显著长，其长稍大于宽，雄性者大于第 1、2 两节长度之和的 2 倍，雌性者约为 2 倍。第 1 节外末角形成一显著的小叶片状突，外末角具 3—4 根短小的刚毛，突起显著向前侧方伸出，但不超出柄的第 2 节。第 2 节侧缘也形成小叶突，但不显著，仅具 1 根刚毛。雄性第 3 节末部的雄性突粗大，圆锥形。

第 2 触角原肢外末角形成 1 强刺；鳞片显著长于第 1 触角柄，末部窄圆，显著超过外缘末端刺，鳞片长约为宽的 3 倍，外缘光滑，末刺很大。第 2 触角柄与第 1 触柄长约等，显著短于鳞片，第 3 节稍长于第 2 节。

上唇前端圆形，无刺，宽稍大于长。大颚触须基末两节显著短小；第 2 节粗而长大。第 1 小颚基小叶长，末端约具 3 根粗刺；末小叶末部约具 12 根粗刺。第 2 小颚内肢 2 节，末节稍宽，具刚毛 10 根左右；外肢约具 12 根刚毛。

第 1 胸肢内肢长节和腕节内缘较扩大，掌节稍长于指节，末端爪长与末节约等；外肢基节外缘末角较尖。第 2 胸肢内肢由 6 节构成，腕节和掌节都很长，但指节极短，末